

# Hund & Eule – ein Waldkindergarten zum Wohlfühlen

Von **Martina Hörle** - 26/09/2017



*Die studierte Biologin Bettina Siller (39) hat sich mit ihrem Waldkindergarten einen Traum erfüllt. Täglich dreht sie ihre Runden mit kleinen Hundegruppen. Hier ist sie mit der schwarzen Jarla, der Terriermix-Dame Lafite und dem Energiepaket Kalle unterwegs. (Foto: © Martina Hörle)*

SOLINGEN (mh) – Von weitem leuchtet er schon – der farbenfrohe **Schäferwagen** auf dem Parkplatz Glüder. Hier findet man Hund & Eule, den Waldkindergarten für Hunde.

**Anzeige: Stadtwerke Solingen**





Im Februar 2017 hat sich Bettina Siller mit dem **Waldkindergarten** ihren Traum erfüllt. Die Unzufriedenheit, die sich im Job breitgemacht hatte, nahm die studierte **Biologin** zum Anlass, sich selbst zu hinterfragen. „Was ist das, was ich wirklich möchte?“ Die Antwort war schnell gefunden. Siller hatte bislang, mit einer kurzen Ausnahme, immer einen treuen Begleiter an ihrer Seite. Außerdem ist die sportliche **Tierfreundin** gerne in der Natur unterwegs. Was lag da näher, als beides miteinander zu kombinieren?

## Tagesbetreuung für kleine Hunde

Ein interessantes, breitgefächertes **Konzept** hat sie entwickelt. Der komplette Tag ist im Sinne der Hunde gestaltet. Neben dem artgerechten Betreuen steht die gewissenhafte Versorgung der Tiere. „Dabei halte ich mich natürlich an die Wünsche meiner Kunden.“ Auf den **Wanderungen** darf eine Hunde-Leckerli-Tüte nicht fehlen. Spielerisch und mit großem Spaß üben die kleinen Begleiter bei Fuß gehen oder Männchen machen. Natürlich mit einer Belohnung im Anschluss.



*Der leuchtend bunte Schäferwagen steht am Parkplatz Glüder. Wer möchte, kann gerne vorbeikommen und sich informieren. Noch gibt es freie Plätze. (Foto: © Martina Hörle)*

Mehrmals am Tag dreht sie mit der **Vierbeinergruppe** ihre Runden. „Etwa alle

zweieinhalb Stunden bin ich mit den Hunden unterwegs“, schildert sie ihren Tagesablauf. „Dabei richte ich mich immer nach dem Bedürfnis der Tiere. Mal drehen wir eine große Runde bis zum **Tierheim**. Da können alle nach Herzenslust herumtollen. Manchmal, das kann man deutlich merken, ist es den Hunden aber nicht nach toben. Da laufen sie langsam und wollen lieber überall gucken und schnüffeln.“ Aufgenommen werden nur kleine Hunde. Für größere Tiere ist der Schäferwagen nicht ausgerichtet.

Heute ist sie mit drei Hunden auf Tour. Die weiße **Hundedame** Lafite, ein etwa sechs Jahre alter Terriermischling, ist noch nicht lange in der Gruppe. Aber die Eingewöhnung macht gute Fortschritte. Die dreijährige Jarla, ein Promenaden-Mix aus Rumänien, ist Sittlers eigener Hund. Kalle, der einjährige **Malteser Shih Tzu**, ein Temperamentbündel, das seinesgleichen sucht, rennt die Strecke gleich ein paar Mal. Hin und her geht es, am liebsten ganz ohne Pause. Der Kleinste hat die größte Energie.

## Schäferwagen mit gemütlichen Kojen

Es ist beeindruckend, wie Bettina Siller auf jeden Hund einzeln eingeht. „Ich unterhalte mich, bevor ich einen Hund mit in die Gruppe nehme, ausführlich mit den Haltern“, betont sie. „Nur so kann ich jedes Tier so gut wie möglich betreuen.“ In einer Gruppe sind daher höchstens vier **Gasthunde**. Ihre Jarla komplettiert die Gruppe.

---

Werbung im Solingen Magazin schalten

**Steigern Sie Ihre Reichweite durch eine Werbeanzeige im Solingen Magazin!**

Kontakt: [bastian.glumm@solingenmagazin.de](mailto:bastian.glumm@solingenmagazin.de)



---

Bei schönem Wetter stehen kleine Boxen mit **Sonnenschutz** im Freien. Sie sind umrahmt mit lustigen bunten Zäunen, so dass die Hunde viel **Auslauf** haben. Ist es ungemütlich, bietet der beheizte Schäferwagen in kuscheligen Kojen die Möglichkeit, sich zu wärmen und auszuruhen. Die Kojen sind immer offen und werden von den Tieren selbst gewählt.





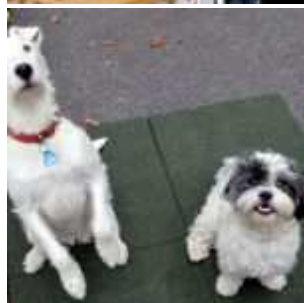
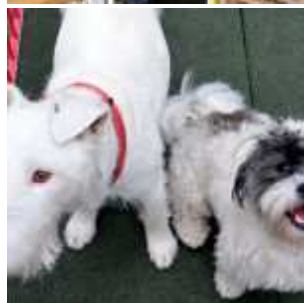
*Im Inneren des Schäferwagens bieten kuschelige Kojen die Möglichkeit zum Aufwärmen und Ausruhen. Die Kojen sind offen, so dass jedes Tier selbst wählen kann. (Foto: © Martina Hörle)*

Neben der Hundebetreuung bietet die 39-jährige eine hochwertige Produktpalette von **Tiernahrung** und Zubehör an, vor allem Bio- und Naturprodukte. Jeder Kunde wird ausführlich informiert und beraten. Zu wärmeren Jahreszeiten sorgt der Cold & Dog Frozen Joghurt für eine bekömmliche Erfrischung. Das Produkt wird in der Berliner **Hundeeismanufaktur** Cold & Dog (EU-zugelassen) hergestellt. Auf dem Gebiet der Hundeernährung will sich die Tierbetreuerin spezialisieren.

## Exkursionen mit Mensch und Hund in Planung

Doch die Powerfrau hat noch weitere Pläne und arbeitet bereits an der Realisierung. „Ich möchte den Bereich **Freizeit – Bildung – Urlaub** ausbauen“, erläutert sie ihre Vorstellung. Geplant sind **Exkursionen** mit Mensch und Hund. Je nach Schwerpunkt der Wanderung gibt es viele spannende und interessante Informationen zu **Hundewissenschaften**, Tierschutz, Naturschutz und mehr. Zahlreiche Aktionen zu Sport und Freizeitgestaltung mit Hund runden das Angebot ab.

Wer Bettina Siller und ihren Waldkindergarten kennenlernen möchte, kann unverbindlich zum Schäferwagen kommen. Bitte unter 0151 58816285 vorher anmelden. Der **Parkplatz Glüder** liegt kurz hinter dem Balkhauser Kotten. Mensch und Hund freuen sich auf Besuch.



### Martina Hörle

Martina Hörle, geprüfte Betriebswirtin, ist freiberuflich als Text-/Fotojournalistin und Autorin tätig. Sie organisiert kulturelle Veranstaltungen und hat im Herbst 2014 die Solinger Autorenrunde ins Leben gerufen.